

# Bibliothek im FoKuS Selm

## Informationen in Leichter Sprache

Die Bücherei in Selm heißt:

### **Bibliothek im FoKuS.**

Bibliothek ist ein anderes Wort für Bücherei.



## Wo ist die Bücherei?

Bibliothek im FoKuS Selm

Willy-Brandt-Platz 5

59379 Selm

Wenn Sie Fragen haben,  
können Sie bei der Bücherei anrufen.  
Die Telefon-Nummer ist: 0 25 92 - 6 30 00.



Sie können auch eine E-Mail schreiben.  
Die Adresse ist: [bibliothek@stadtselem.de](mailto:bibliothek@stadtselem.de)



Das ist die Internet-Seite von der Bücherei:  
[www.bib-selm.de](http://www.bib-selm.de)

## Wann hat die Bücherei geöffnet?

- Dienstag und Freitag  
**vormittags** von 9:30 bis 12:30 Uhr.
- Dienstag, Mittwoch, Donnerstag und Freitag  
**nachmittags** von 14:30 bis 18:00 Uhr.



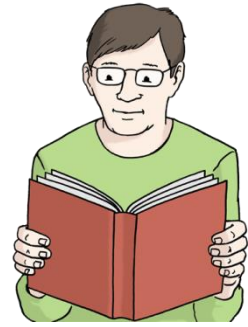
## Was kann man in der Bücherei machen?

Jeder darf in die Bücherei gehen.

In der Bücherei können Sie

Bücher, Zeitungen und Zeitschriften lesen.

Das kostet nichts.



In der Bücherei gibt es 5 Computer.

Mit den Computern können Sie ins Internet gehen.

Das kostet nichts.

Am Computer können Sie Sachen ausdrucken.

Das kostet 10 Cent für 1 Seite.



Wenn Sie etwas ausleihen möchten,

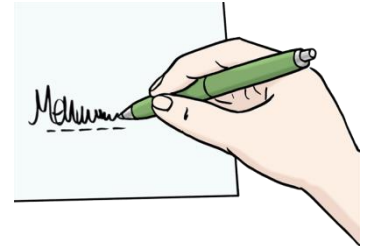
dann brauchen Sie einen Bücherei-Ausweis.

## Wie bekommt man einen Bücherei-Ausweis?

Sie müssen sich bei der Bücherei anmelden.  
Dazu müssen Sie einen Anmelde-Zettel ausfüllen.  
Den Zettel bekommen Sie in der Bücherei.  
Wenn Sie sich anmelden möchten,  
bringen Sie Ihren Personal-Ausweis mit.



Bei Kindern und Jugendlichen unter 18 Jahren  
müssen die Eltern den Anmelde-Zettel unterschreiben.  
Oder ein Erziehungs-Berechtigter.  
Die Eltern oder der Erziehungs-Berechtigte  
müssen Ihren Personal-Ausweis mitbringen.



## Was kostet der Bücherei-Ausweis?

Der Bücherei-Ausweis ist ein Jahr lang gültig.  
Der Ausweis gilt ab dem Tag, an dem Sie sich anmelden.



- Für **Kinder** bis 15 Jahre kostet der Ausweis nichts.
- Für **Schüler und Studenten** ab 16 Jahre kostet der Ausweis 4,50 €. Bitte bringen Sie bei der Anmeldung einen Nachweis mit.
- Für **Menschen mit wenig Geld** kostet der Ausweis 9,00 €. Zum Beispiel:
  - Wenn Sie eine Ausbildung machen.
  - Wenn Sie arbeitslos sind.
  - Wenn Sie Arbeitslosen-Geld 2 oder Sozial-Geld bekommen.
  - Wenn Sie Freiwilligen-Dienst machen.Bitte bringen Sie bei der Anmeldung einen Nachweis mit.

- Für alle anderen **Erwachsenen** kostet der Ausweis 18,00 €.
- Für **Familien** kostet der Ausweis 22,00€.

Das ist ein Ausweis für 2 Erwachsene und Kinder bis 17 Jahre.

Sie können auch einen Bücherei-Ausweis für 3 Monate bekommen.

Der Ausweis kostet 6,00 €.

### Was ist noch wichtig?

Sagen Sie der Bücherei Bescheid,  
wenn Sie Ihren Ausweis verloren haben.  
Dann bekommen Sie einen neuen Ausweis.  
Der neue Ausweis kostet 3,00 €.



Sagen Sie der Bücherei Bescheid,  
wenn Sie umziehen.  
Wenn Sie vergessen,  
der Bücherei Ihre neue Adresse zu sagen,  
dann müssen Sie 2,50 € bezahlen.

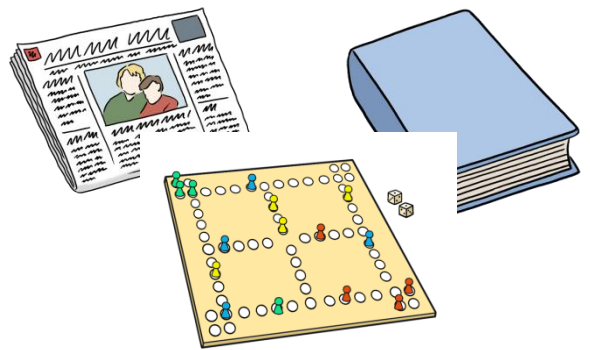


## Was kann man ausleihen?

Wenn Sie etwas ausleihen möchten,  
dann brauchen Sie einen Bücherei-Ausweis.

Sie können Bücher, Zeitschriften  
und Brett-Spiele ausleihen.

Das kostet nichts.



Sie können auch Filme, CDs und Computer-Spiele ausleihen.

Für manche Filme, CDs und Computer-Spiele  
müssen Sie etwas bezahlen:

Das Ausleihen kostet zwischen 1 und 2 Euro.

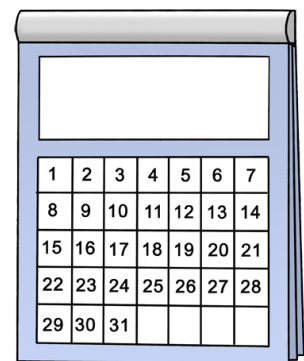


## Wie lange kann man die Sachen ausleihen?

Wenn Sie etwas ausleihen,  
bekommen Sie einen Zettel.

Auf dem Zettel steht das Datum,  
wann Sie die Sachen zurückgeben müssen.

Das schwere Wort dafür ist: Rückgabe-Datum.



**Denken Sie daran:**

**Sie müssen die Sachen rechtzeitig zurückgeben.**

Sie können das Rückgabe-Datum verlängern.

Dann können Sie das Buch oder eine Sache länger behalten.

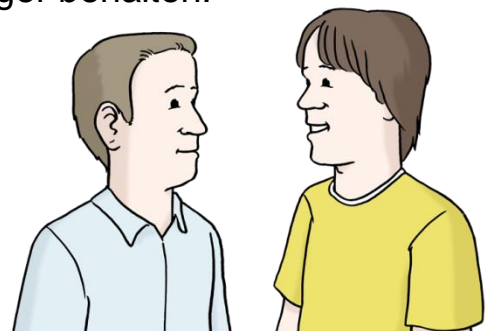
Das geht so:

Gehen Sie zur Bücherei.

Bringen Sie Ihren Bücherei-Ausweis mit.

Und sagen Sie,

welche Sachen Sie länger behalten möchten.



## Sie müssen sich an die Regeln der Bücherei halten.

### Sie dürfen die Sachen nicht kaputt machen.

Sie dürfen die Sachen nicht verlieren.

Wenn Sie die Sachen verlieren oder kaputt machen, müssen Sie die Sachen bezahlen.



### Sie müssen die Sachen rechtzeitig zurückgeben.

Wenn Sie die Sachen zu spät zurückgeben, müssen Sie Geld bezahlen.

Wenn Sie eine Sache 1 Woche zu spät zurückgeben, dann müssen Sie 1,00 € bezahlen.



Zum Beispiel:

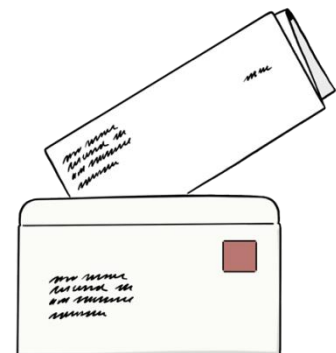
Sie haben 3 Bücher ausgeliehen.

Wenn Sie die Bücher 1 Woche zu spät zurückgeben, dann müssen Sie 3,00 € bezahlen.

Wenn Sie die Sachen noch länger nicht zurückgeben, dann müssen Sie mehr bezahlen.

Die Bücherei schickt Ihnen dann einen Brief.

In dem Brief steht, wie viel Sie bezahlen müssen.



Der Text in Leichter Sprache ist  
von Annika Nietzio  
vom Büro für Leichte Sprache Volmarstein.



Johanna Fallentin, Anke Gerichhausen,  
Joachim Hecker, Andrea Hollender,  
Nicole Krause und Sascha Niemann  
von der Werkstatt für behinderte Menschen  
in der Evangelischen Stiftung Volmarstein  
haben den Text in Leichter Sprache geprüft.



Die Bilder sind von © Stefan Albers, Atelier Fleetinsel,  
Lebenshilfe Bremen 2013.

Das Easy-to-read Logo ist von © Inclusion Europe.