



Jahresbericht 2023

Stadtbibliothek Selm

Bibliotheksentwicklung

Zahlen, Daten, Fakten



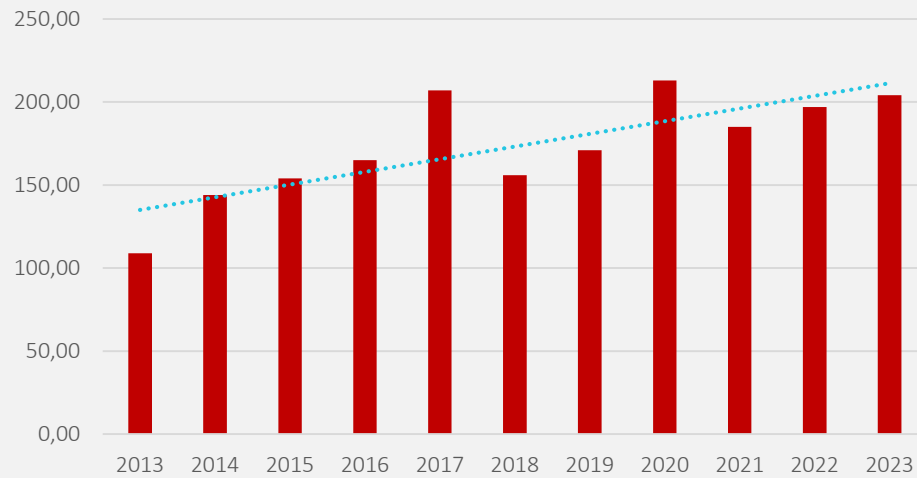
Bibliotheksstatistik 2018-2023

ausgewählte Parameter

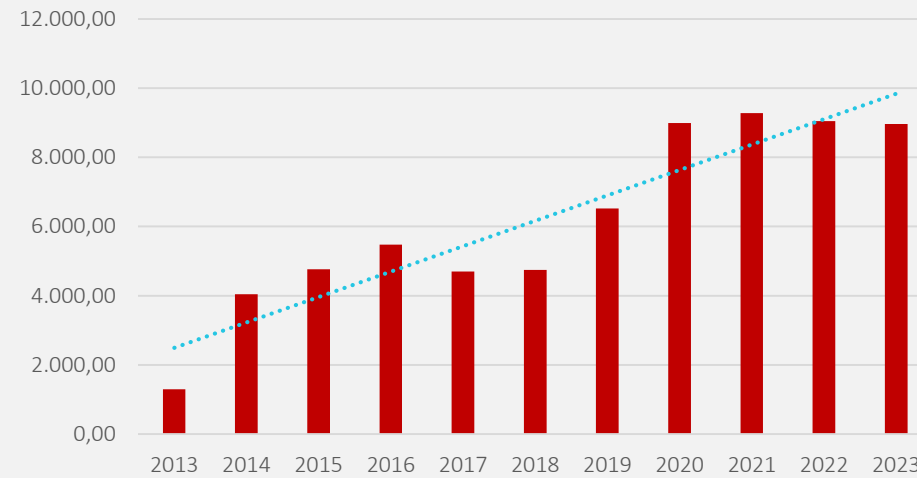
	Neukunden	Aktive Kunden	Medienausleihen ohne eMedien	Gesamtausleihen	Besucher vor Ort	Besucher virtuell
2018	187	1290	38.794	43.540	12.700	
2019	256	1356	42.524	49.043	16.035	
2020	237	1246	42.748	51.738	11.457	
2021 Corona-Lockdown	125	1040	32.221	41.499	7067	60.099
2022 *Neue Website zum 15.7.22	219	1128	39.314	48.364	11.044	65.125*
2023	380 +73,52% zum Vorjahr	1545 +36,97% zum Vorjahr	39.412	48.379	13.333 +20,73% zum Vorjahr	114.647 +76% zum Vorjahr

Trends eMedien Nutzung

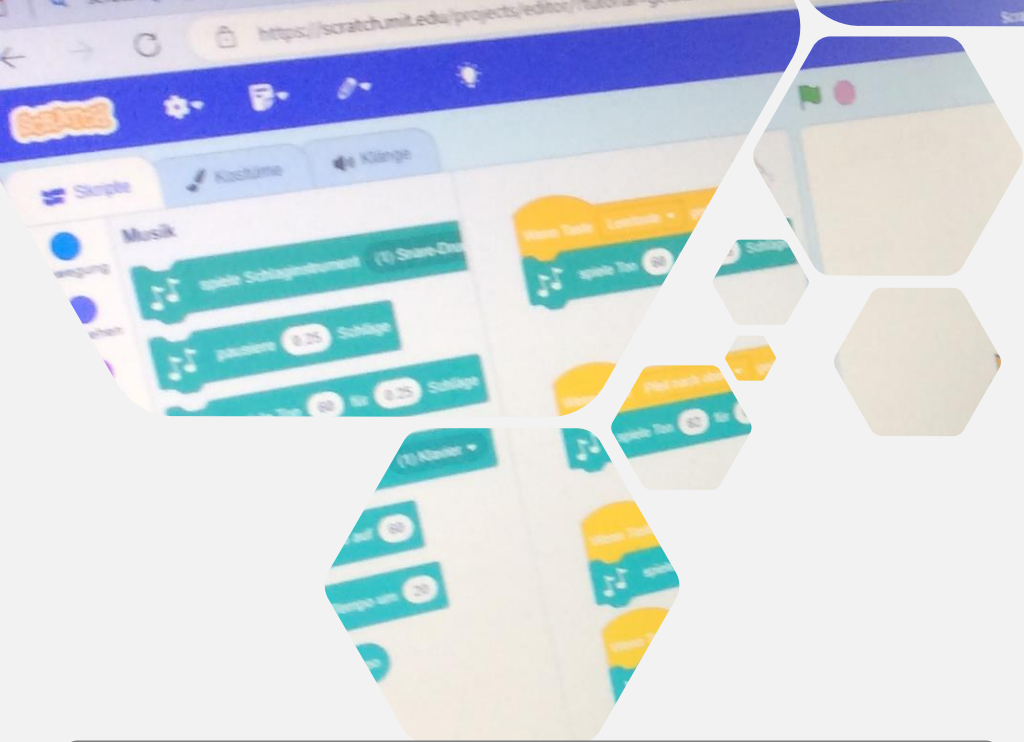
eMedien Nutzer 2013-2023



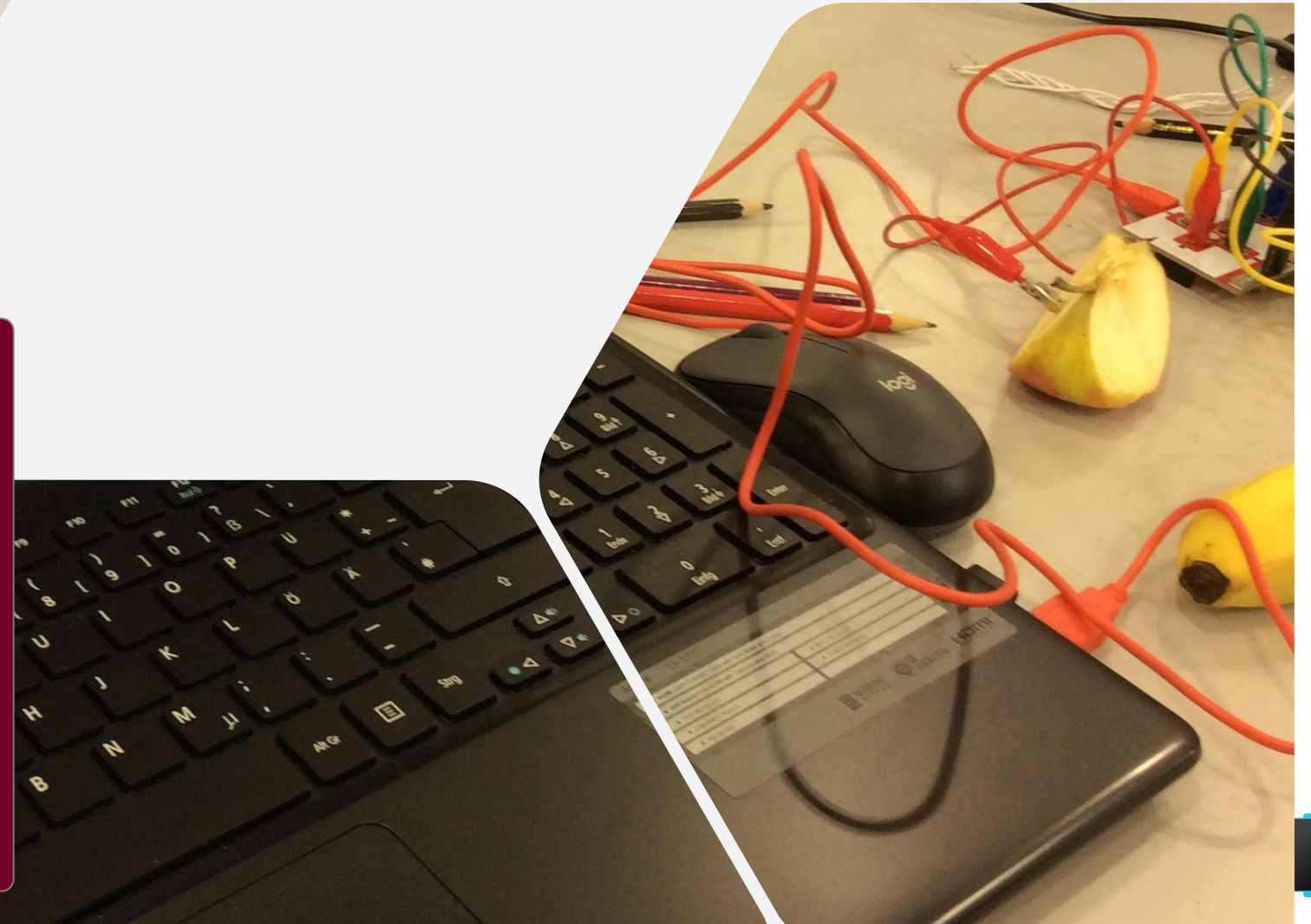
Entwicklung eMedien-Ausleihe 2013-2023



Jahr	Ausleihen
2018	4746
2019	6519
2020	8990
2021	9278
2022	9050
2023	8967



Programmierung und Veranstaltungen



Veranstaltungen und Besucher 2023

In Zahlen

Kunstaussstellungen	Führungen für Schulklassen Teilnehmer		Programmangebot für Tageseinrichtungen Teilnehmer		Programmangebot für Schulen Teilnehmer		Offene Makerspace- Werkstätten Teilnehmer		Offene Literaturveran- staltungen für Kinder	
2	25	606	58	577	8	87	4	28	12	249
Veranstaltungs- besucher insgesamt	1547 (+24,3% zum Vorjahr)									

außerhalb der Öffnungszeiten:

Führungen für Schulen

Programmangebote für Tageseinrichtungen

Programmangebote für Schulen

während der Öffnungszeiten:

Makerspace-Werkstätten

Ausstellungen

Literaturveranstaltungen für Kinder

Segel setzen, Leinen los!

Ein Angebot zur Stärkung der phonologischen Bewusstheit

Für Kinder ab 5

In Kooperation mit 5 Selmer Tageseinrichtungen

- regelmäßiger Bibliotheksbesuch der Tageseinrichtungen mit deren Vorschulkindern über 6 Monate
- Bibliothekspädagogisches Förderprogramm zur Stärkung wichtiger Vorläuferfähigkeiten zum Schriftspracherwerb
- erstes Kennen lernen der Bibliothek, Abbau von Schwellenängsten, Lesespaß



Programmarbeit für Schulen

Schulung von Informations- und Recherchekompetenz

Primar- und Sekundarstufe sowie Förderzentrum Nord

- Einführung in die Bibliotheksbenutzung ab Jahrgang 2
- Medienrecherche mit dem Medienkatalog ab Jahrgang 4
- Einführung in die Literaturrecherche für Schüler der Oberstufe
- Informationskompetenz: Umgang mit der Suchmaschine Google
- Leserätsel u.a. lesemotivierende Angebote



Programmarbeit für Schulen

Workshops zur Förderung von Medienkompetenz und -kritik

In Kooperation mit dem Förderzentrum Nord

- Mit **Medienkritik** gegen **Fake News**- ein Planspiel (3-tägiger Workshop)
 - Kennen lernen von Instrumenten zur kritischen Bewertung von Informationen und Bildern insbesondere im Internet
- Kreativer Umgang mit digitalen Medien (Gestaltung und Programmierung einzelner Szenen eines Märchens als Videogame) - **Medienkompetenz**
- Spielerischer Einstieg in das Themenfeld „**Robotik**“



Hundgestützte Leseförderung

Ein Angebot für Grundschul Kinder mit Leseförderbedarf

Pilotprojekt in Zusammenarbeit mit allen Selmer Grundschulen

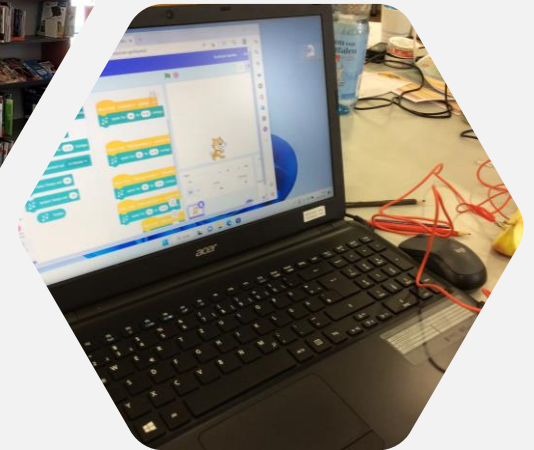
- Einzelförderung von Schülern über mindestens 7 Wochen
- Stärkung von Selbstvertrauen, Lesemotivation, Förderung basaler Lesefertigkeiten bis hin zu einem besseren Textverständnis
- erste, ermutigende Erfolge durch eine deutliche Verbesserung der Lesefähigkeit von Teilnehmern
- finanzielle Förderung durch den Lions Club Freiherr-vom-Stein, Selm



Veranstaltungen

Lesungen, Makerspace-Werkstätten, Ausstellungen....

- „Tafiti und seine Freunde“ – Lesung mit der Illustratorin Julia Ginsbach für Kinder im Grundschulalter
- „Sounds & Controls“ – Controller und Musikinstrumente bauen
- Fotoausstellung „Nepal“ – Bilder von Heike Steck
- Bilderbuchkino für Kinder ab 4
- „Escape-Room“ – lesen und rätseln für Jugendliche
- Kunstwerkstatt Rakeln für Erwachsene



Kooperationen, Netzwerkarbeit



Unsere Bildungspartner

Kontinuierliche Zusammenarbeit mit

- Kita Entdeckerland, Mittendrin, St. Josef, St. Martin, ev. Tageseinrichtung Siloah
- Overbergschule, Ludgerischule
- Selma-Lagerlöf-Sekundarschule
- Förderzentrum Nord
- Städtisches Gymnasium Selm (seit 2023)
- Team Jugendförderung
- Familienbildungsstätte Selm
- Volkshochschule und Kulturbüro im FoKuS



Förderprojekte 2023

Bibliothek im FoKuS Selm

Benutzer ausweis verwenden.

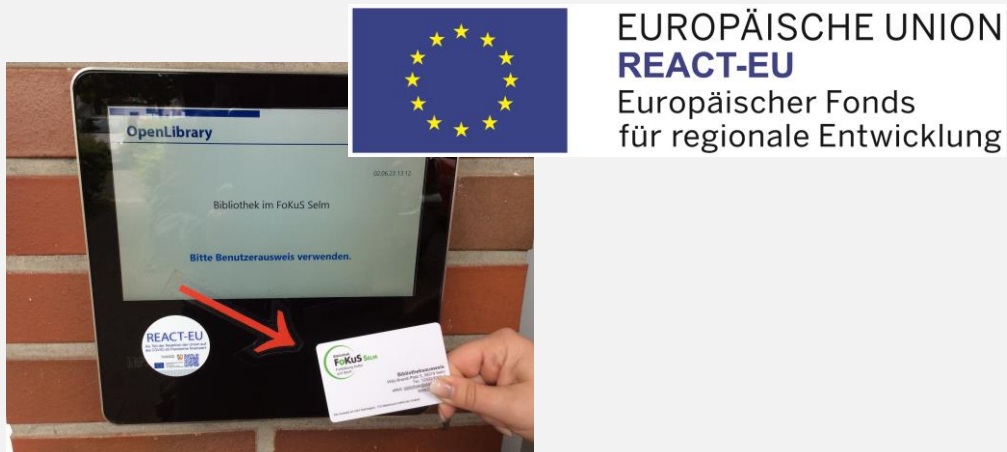


Förderprojekte 2022/2023

Insgesamt wurden **68.895,09€ Fördermittel** generiert.

Open Library

- Erweiterung und Flexibilisierung der Öffnungszeiten
 - 38 Wochenöffnungszeiten (vormals 20)
 - Samstagsöffnung und Öffnung am Abend bis 20 Uhr
 - Besondere Services für Familien
 - 100%-tige Finanzierung durch EU Fördermittel



Erneuerung der Service- und Informationstheke

- barrierefrei und höhenverstellbar
 - Anpassung an das vorhandene Raumdesign
 - Diebstahlsichere Aufbewahrung von Akten, Medien, Material im Thekenbereich
 - 90%-tige Finanzierung durch das Ministerium für Kultur und Wissenschaft des Landes Nordrhein-Westfalen





Vielen Dank!

alle Fotos: BIB Selm